



Division of Early Learning Services
Programas de Head Start Migrante (MHSP)



OFICINA DE EDUCACIÓN
DEL CONDADO
DE RIVERSIDE

**PROGRAMAS DE
HEAD START
MIGRANTE**

Sirviendo a niños y
familias en los Valles de
Coachella e Imperial

INFORME ANUAL 2019-2020



COMPROMISO, MISIÓN, VISIÓN Y VALORES CENTRALES

DE LA OFICINA DE EDUCACIÓN DEL CONDADO DE RIVERSIDE (RCOE)

COMPROMISO

Cada alumno en el Condado de Riverside se graduará de la preparatoria académica y socialmente preparado para la universidad, la fuerza laboral y la responsabilidad cívica.

MISIÓN

La misión de la Oficina de Educación del Condado de Riverside es de asegurar el éxito de todos los alumnos por medio de servicio extraordinario, apoyo y alianzas.

VISIÓN

La visión de la Oficina de Educación del Condado de Riverside es ser una organización caracterizada por empleados del alta calidad que ofrecen liderazgo, programas y servicios a distritos escolares, escuelas y estudiantes de todo el condado.

VALORES FUNDAMENTALES

- Forjar relaciones para fomentar la confianza
- Participar en una comunicación abierta y honesta
- Enfocarse en las necesidades de los alumnos y los niños

PROGRAMAS DE HEAD START MIGRANTE

VISIÓN

Promover el éxito escolar, reclutar e inscribir a niños con discapacidades y contar con la participación sólida de los padres y de la comunidad.

MISIÓN

El programa de Head Start Migrante de la Oficina de Educación del Condado de Riverside, en alianza con los padres y la comunidad, facilita el acceso a servicios integrales para niños y familias de trabajadores agrícolas migrantes/de temporada que califican. Ofrecemos una base para la educación temprana, creamos conciencia en los padres y damos capacitación en la salud, crecimiento y desarrollo infantil. Aseguramos un ambiente de cuidado sensible que conduce a la preparación escolar.

DIVISIÓN DE SERVICIOS DE APRENDIZAJE TEMPRANO DE LA RCOE

La División de Servicios de Aprendizaje Temprano de la RCOE proporciona supervisión directa de programas financiados por el gobierno federal, incluyendo los programas de Head Start para Migrantes (MHSP), servicios de cuidado infantil basados en centros y familiares y Early Head Start - Child Care Partnerships. Estos programas sirven a familias de trabajadores agrícolas elegibles basadas en sus ingresos en los condados de Riverside e Imperial. Al enfocarse en la programación de preparación escolar de alta calidad y en los planes de estudio basados en evidencias, así como en los servicios de salud integrales, los servicios de apoyo familiar y las comidas saludables, el MHSP se compromete a continuar la educación de la primera infancia y empoderar a las familias en su camino hacia la autosuficiencia y el éxito de toda la vida.

LIDERAZGO DEL PROGRAMA

OFICINA DE EDUCACIÓN DEL CONDADO DE RIVERSIDE (CONCESIONARIO)

Superintendente de Escuelas del Condado de Riverside: **Dra. Judy White**

Superintendente Adjunto de Escuelas del Condado de Riverside: **Dr. Edwin Gómez**

Superintendente Auxiliar de Escuelas del Condado de Riverside, División de Servicios de Aprendizaje

Temprano: **Sharon A. Baskett**

Directora Ejecutiva, Programas de Head Start Migrante **José E. Martínez**

2019–2020 MIEMBROS DEL CONSEJO DE POLÍTICA

Presidente: Cynthia Be

Vicepresidente: Vicente Arias

Secretaria: Carely Gutierrez

Tesorera: Maria Pantoja

Sargento de armas: Carolina Felix

Rep. del FCC: Azucena Rangel

EHS I Rep: Vacant

Rep. del EHS II: Daisy Flores

Rep. del EHS III: Raquel Lopez

Representante de la comunidad: Nereyda Gerardo

Programas de Head Start Migrante (MHSP)

- Head Start Migrante (MHS)
- EHS I – subvención de la Asociación para el Cuidado Infantil (EHS I)
- EHS II – subvención de la Asociación para el Cuidado Infantil (EHS II)
- EHS III – subvención de la Asociación para el Cuidado Infantil (EHS III)

OPCIONES DEL PROGRAMA MHSP



A partir de marzo de 2020, debido a la orden de salud por la pandemia de COVID-19, nuestro programa cambió al proporcionamiento de servicios virtuales únicamente.

MHS: DÍA COMPLETO EN EL CENTRO (DE 2 A 5 AÑOS)



MHS/EHS I/ EHS II: GUARDERÍA FAMILIAR DE DÍA COMPLETO-FCC (EIDADES 0-5)



INSCRIPCIÓN FINANCIADA



846
Inscripción
financiada

877
NIÑOS
SERVIDOS

SUBVENCIÓN MHS

INSCRIPCIÓN FINANCIADA: 629
NIÑOS SERVIDOS: 632

SUBVENCIÓN EHS I

INSCRIPCIÓN FINANCIADA: 85
NIÑOS SERVIDOS: 98

SUBVENCIÓN EHS II

INSCRIPCIÓN FINANCIADA: 82
NIÑOS SERVIDOS: 82

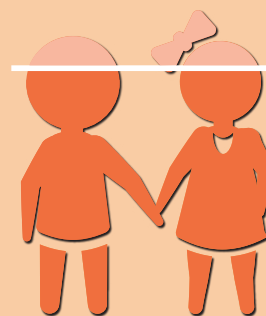
SUBVENCIÓN EHS III

(6/17/19–7/10/20)
INSCRIPCIÓN FINANCIADA: 50
NIÑOS SERVIDOS: 65



683 FAMILIAS
SERVIDAS

(Algunas familias son servidas por múltiples programas)



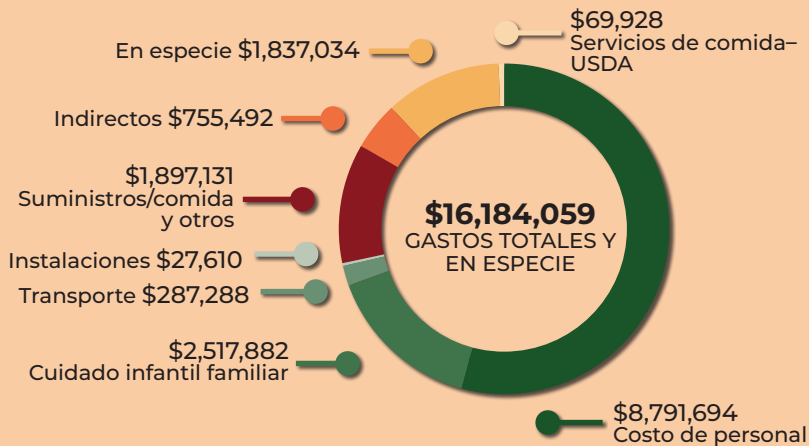
91%

PROMEDIO DE
ASISTENCIA
MENSUAL

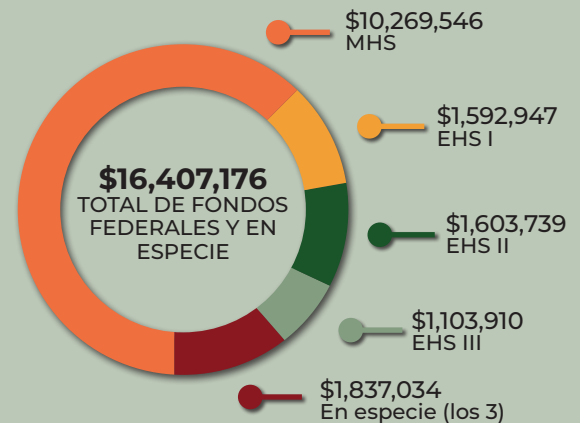
FINANZAS

La Unidad de Servicios Fiscales de la RCOE apoya los programas Head Start Migrante con orientación e informes financieros mensuales a los miembros del Consejo de Políticas y al grupo administrativo, además de reunirse regularmente con el equipo de liderazgo de la RCOE. La eficacia de la Unidad de Servicios Fiscales se refleja en los resultados positivos de las auditorías anuales independientes de la RCOE, así como en las exitosas revisiones federales de OHS.

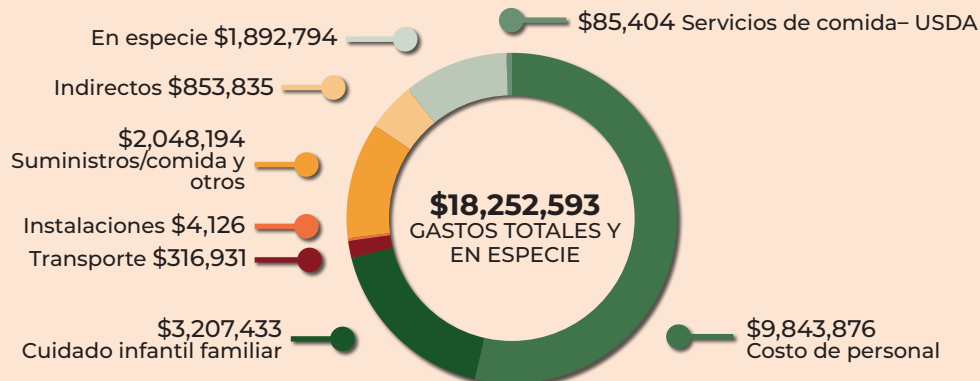
2019-2020 GASTOS DE SUBVENCIÓN



2019-2020 FUENTES/INGRESOS DE LA SUBVENCIÓN DE FINANCIACIÓN



2020-2021 GASTOS PROPUESTOS



SERVICIOS DE SALUD

MHS

EHS I

EHS II

EHSIII

PORCENTAJE DE NIÑOS CON SEGURO MÉDICO



98%



100%



99%



100%



PORCENTAJE DE NIÑOS AL CORRIENTE CON SUS NECESIDADES DE SALUD



95%



89%



84%



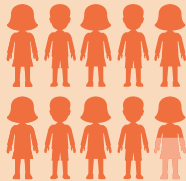
90%



PORCENTAJE DE NIÑOS QUE RECIBIERON EXÁMENES/ EVALUACIONES DENTALES



95%



96%



94%



98%



SERVICIOS DE DISCAPACIDAD



11.5%

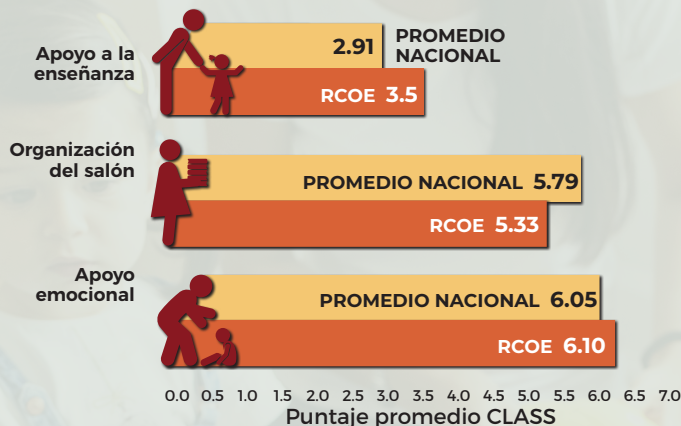
PORCENTAJE DE NIÑOS CON NECESIDADES ESPECIALES (IEP/IFSP)

PREPARACIÓN ESCOLAR

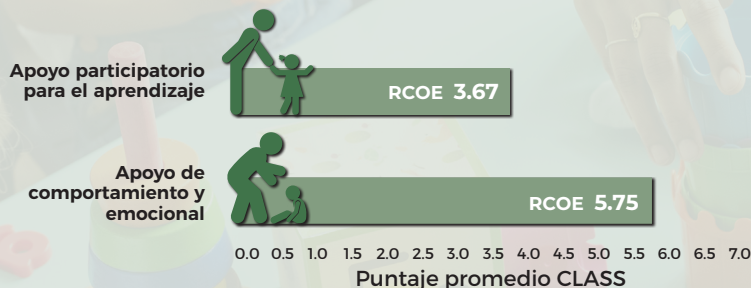
2019–2020 SISTEMA DE PUNTUACIÓN PARA LAS EVALUACIONES EN EL AULA (CLASS®)

El programa utiliza el instrumento de observación del Sistema de puntuación para las evaluaciones en el aula (CLASS®) que evalúa la calidad de las interacciones entre los maestros y niños en los salones de clase preescolares de los centros. CLASS® incluye tres dominios o categorías de interacciones entre maestro y niño que apoyan el aprendizaje y desarrollo de los niños: (1) Apoyo emocional, (2) organización del salón, y (3) apoyo de instrucción. Dentro de cada dominio hay dimensiones que captan detalles más específicos sobre las interacciones de los maestros con los niños.

2019–2020 PUNTUACIONES CLASS DE PREKÍNDER (HEAD START MIGRANTE)



2019–2020 PUNTUACIONES CLASS DE NIÑOS PEQUEÑOS (HEAD START MIGRANTE)



2019–2020 ESTRATEGIAS DE ENSEÑANZA "GOLD" EVALUACIONES CONTINUAS

LAS ESTRATEGIAS DE ENSEÑANZA "GOLD" se utilizan para medir el progreso en seis áreas de desarrollo. En promedio, los niños demostraron crecimiento y están dentro de las expectativas de edad.



PARTICIPACIÓN DE PADRES, FAMILIAS Y COMUNIDADES

A partir de marzo de 2020 debido a COVID-19, los niños recibieron servicios virtuales y a distancia. Las familias recibieron un iPad con acceso gratuito a Internet, pañales, material educativo, comidas de los distritos escolares locales y se llevaron a cabo reuniones mensuales con talleres de capacitación para padres de familia.

Estos son algunos ejemplos de nuestras asociaciones comunitarias:

- Catholic Charities Foster Grandparent Program
- Brawley Public Library LAMBS
- Clinicas de Salud del Pueblo
- Imperial County Health Department
- Imperial County Behavioral Health
- Riverside County Department of Mental Health
- Woman, Infants and Children (WIC)
- Indio Surgery Center
- Regional Centers (San Diego & Inland)

Estos son algunos ejemplos de nuestras actividades de participación para los padres:

- Educación en salud y nutrición
- Disciplina positiva y bienestar emocional
- Capacitación de liderazgo para padres
- Preparación para emergencias
- Apoyo para niños con discapacidades
- Salud mental
- Preparación y transición escolar
- Educación para adultos
- Seguridad de peatones
- Desarrollo infantil
- Educación de inmigración
- Depresión posparto
- Establecimiento de objetivos

La participación familiar se centra en la creación de relaciones sensibles cultural y lingüísticamente con los miembros clave de la familia en la vida de un niño. Esto requiere comprometerse a crear y mantener una alianza continua que apoye el bienestar de la familia. También honra y apoya las relaciones entre padres e hijos que son fundamentales para el desarrollo saludable, la preparación escolar y el bienestar del niño.

2019–2020 LO MÁS DESTACADO DE LA ENCUESTA PARA PADRES

Debido a COVID no se pudo llevar a cabo una encuesta de satisfacción para padres de familia.

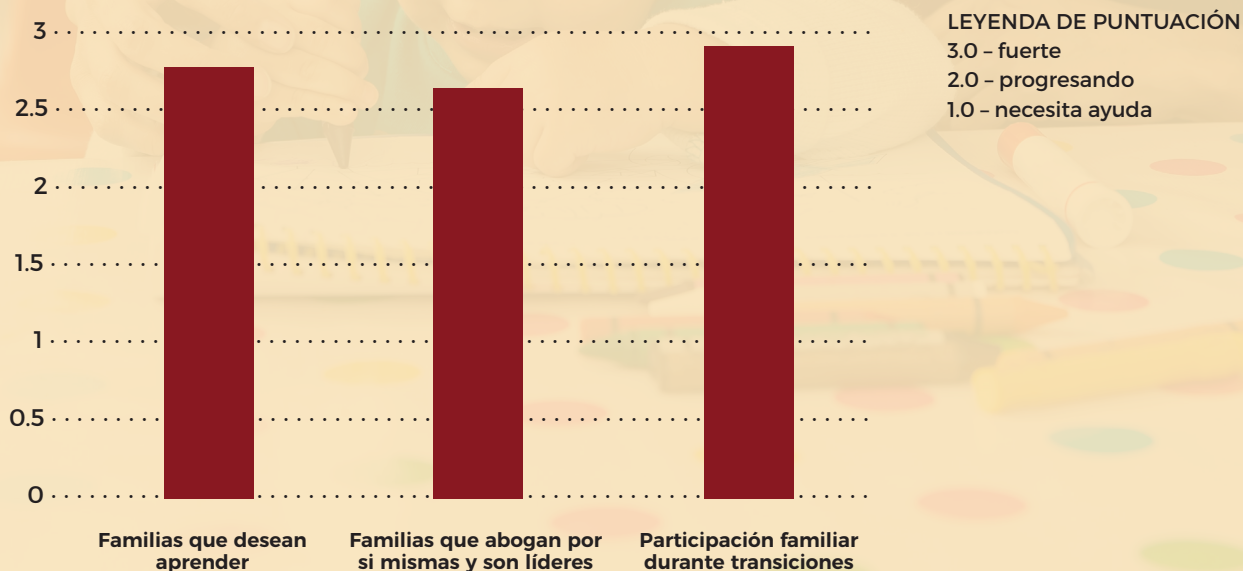


2019–2020 CONEXIÓN A LA ESCUELA EN EL HOGAR (HSC)



2019–2020 1.ª EVALUACIÓN DE RESULTADOS FAMILIARES

Como resultado de la participación en actividades de compromiso y apoyo de los padres de MHSP, la evaluación de los resultados familiares demuestra que los padres han logrado ganancias medibles en las siguientes áreas:



PLANTELES DE PROGRAMAS DE HEAD START MIGRANTE

OFICINA CENTRA DE LOS PROGRAMAS DE HEAD START MIGRANTE

División de Servicios de Aprendizaje Temprano

370 Aurora Drive
El Centro, CA 92243
(760) 337-1555 / (760) 337-1478 Fax
www.rcoe.us

CENTRO DE BRAWLEY

1455 East Magnolia
Brawley, CA 92227
(760) 344-9083 / (760) 344-9113 FAX

CENTRO DE CALEXICO

1120 East 7th Street
Calexico, CA 92231
(760) 768-3500 / (760) 768-3502 FAX

CENTRO DE EL CENTRO

375 South 1st Street
El Centro, CA 92243
(760) 337-3940 / (760) 370-0405 FAX

CENTRO DE MECCA

62-900 Lincoln Ave, Suite P
Mecca, CA 92254
(760) 863-3350 / (760) 396-9192 FAX

CENTRO DE THERMAL

87-220 Church Street
Thermal, CA 92274
(760) 863-3250 / (760) 399-1840 FAX

Para más información sobre nuestros programas de Head Start Migrante por favor visite www.rcoe.us o llame al (760) 337-1555

Find us on  @rcoemhsp