



Division of Early Education Services
Migrant Head Start Programs (MHSP)




OFICINA DE EDUCACIÓN DEL CONDADO DE RIVERSIDE PROGRAMAS DE HEAD START MIGRANTE

Sirviendo a niños y familias en los
valles de Coachella e Imperial



INFORME ANUAL DE 2021-2022



OFICINA DE EDUCACIÓN DEL CONDADO DE RIVERSIDE (RCOE)

COMPROMISO, MISIÓN, VISIÓN Y VALORES FUNDAMENTALES

COMPROMISO

Cada alumno en el Condado de Riverside se graduará de la preparatoria académica y socialmente preparado para la universidad, la fuerza laboral y la responsabilidad cívica.

MISIÓN

La misión De la oficina del condado de Riverside de educativa RCOE es la de asegurar el éxito de todos los alumnos por medio de servicios extraordinarios, apoyo y alianzas.

VISIÓN

La visión de la Oficina de Educación del Condado de Riverside es ser una organización caracterizada por empleados del alta calidad que ofrecen liderazgo, programas y servicios a distritos escolares, escuelas y estudiantes de todo el condado.

VALORES FUNDAMENTALES

- Forjar relaciones para fomentar la confianza
- Participar en una comunicación abierta y honesta
- Enfocarse en las necesidades de los alumnos y los niños

PROGRAMAS DE HEAD START MIGRANTE

VISIÓN

Promover el éxito escolar, reclutar e inscribir a niños con discapacidades y contar con la participación sólida de los padres y de la comunidad.

MISIÓN

El programa de Head Start Migrante de la Oficina de Educación del Condado de Riverside, en alianza con los padres y la comunidad, facilita el acceso a servicios integrales para niños y familias de trabajadores agrícolas migrantes/de temporada que califican. Ofrecemos una base para la educación temprana, creamos conciencia en los padres y damos capacitación en la salud, crecimiento y desarrollo infantil. Aseguramos un ambiente de cuidado sensible que conduce a la preparación escolar.

DIVISIÓN DE SERVICIOS DE EDUCACIÓN TEMPRANA DE LA RCOE

La División de Servicios de Educación Temprana (Division of Early Education Services) de la RCOE proporciona supervisión directa de programas financiados por el gobierno federal, incluyendo los programas de Head Start para Migrantes (MHSP) y los servicios de cuidado infantil en centros y hogares así como Child Care Partnerships de Early Head Start. Estos programas sirven a familias de trabajadores agrícolas elegibles basándose en sus ingresos en los condados de Riverside e Imperial. Al enfocarse en la programación de preparación escolar de alta calidad, en los planes de estudios basados en evidencia, en los servicios de salud integrales, en los servicios de apoyo familiar y en las comidas saludables, el MHSP se compromete a continuar la educación de la primera infancia y empoderar a las familias en su camino hacia la autosuficiencia y el éxito de por vida.

LIDERAZGO DEL PROGRAMA

OFICINA DE EDUCACIÓN DEL CONDADO DE RIVERSIDE (CESIONARIO)

Superintendente de Escuelas del Condado de Riverside: **Dr. Edwin Gómez**

Superintendente Adjunta de Escuelas del Condado de Riverside: **Dra. Ruth Pérez**

Superintendente Auxiliar de Escuelas del Condado de Riverside, División de Servicios de Educación

Temprana: **JoAnne Lauer**

Director Ejecutivo, Programas de Head Start Migrante: **José E. Martínez**

INTEGRANTES DEL CONSEJO DE POLÍTICAS EN 2021-2022

Presidenta: Cynthia Be

Vicepresidenta: Melqui Lopez

Secretaria: Carely Gutiérrez

Tesorera: María Pérez

Tesorera Alt: Wendy Lopez

Sargento de armas: Daisy Flores

Rep. del FCC: Vilma Valenzuela

Rep. de EHS I: Mirian Herrera

Representante de la comunidad: Vacante

Programas de Head Start Migrante (MHSP)

**Tenga en cuenta que EHS I, II y III se consolidó en EHS I.*

OPCIONES DEL PROGRAMA MHSP

MHSP: DÍA COMPLETO EN EL CENTRO (DE 2 A 5 AÑOS DE EDAD)

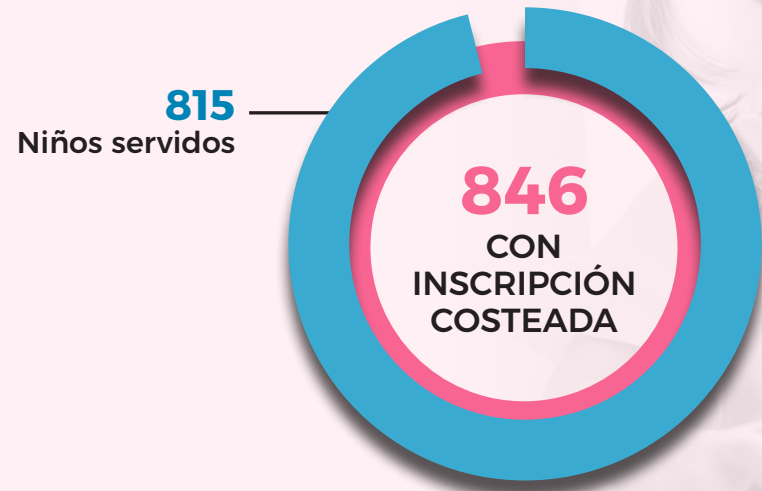


MHSP/EHS I/EHS II/EHS III: DÍA COMPLETO DE CUIDADO INFANTIL FAMILIAR-FCC (DE 0 A 5 AÑOS)



INSCRIPCIÓN FINANCIADA

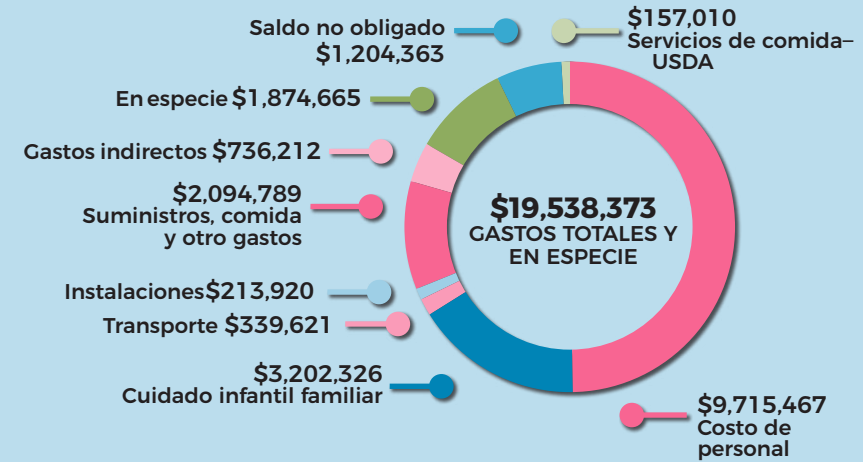
SUBVENCIÓN MHSP



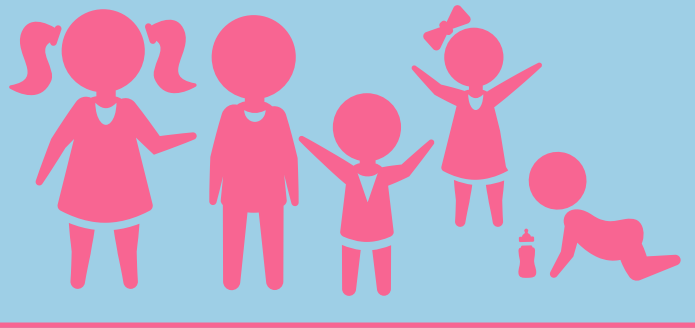
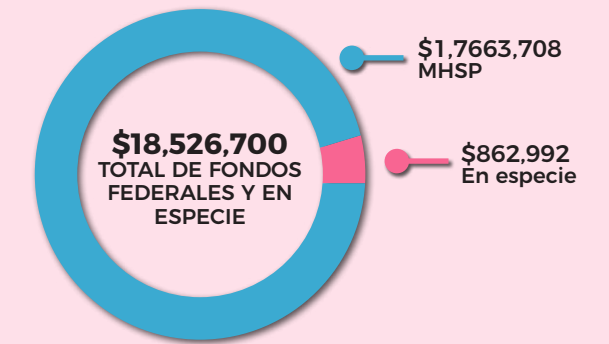
FINANZAS

La Unidad de Servicios Fiscales de la RCOE apoya los programas de Head Start Migrante con orientación e informes financieros mensuales a los integrantes del Consejo de Políticas y la administración, además de reunirse regularmente con el equipo administrativo de la RCOE. La eficacia de la Unidad de Servicios Fiscales refleja los resultados positivos de las auditorías anuales independientes de la RCOE, así como las exitosas revisiones federales de la OHS.

GASTOS DE SUBVENCIONES EN 2021-2022

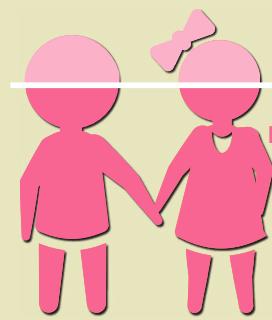


FUENTES E INGRESOS DE LA SUBVENCIÓN DE FINANCIACIÓN EN 2021-2022



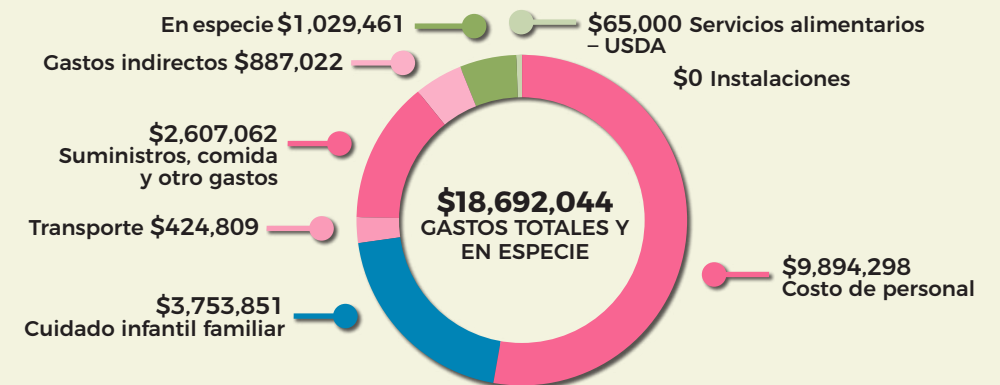
657 FAMILIAS SERVIDAS

(Algunas familias son servidas por múltiples programas)



81%
DE PROMEDIO DE ASISTENCIA MENSUAL

GASTOS PROPUESTOS PARA 2022-2023



SERVICIOS DE SALUD



PORCENTAJE DE NIÑOS CON SEGURO MÉDICO

99%



PORCENTAJE DE NIÑOS AL CORRIENTE CON SUS NECESIDADES DE SALUD

85%



PORCENTAJE DE NIÑOS QUE RECIBIERON EXÁMENES O EVALUACIONES DENTALES

85%



PORCENTAJE DE NIÑOS QUE RECIBIERON EVALUACIONES DE LA VISTA

94%



PORCENTAJE DE NIÑOS QUE RECIBIERON EVALUACIONES AUDITIVAS

94%



PORCENTAJE DE NIÑOS QUE RECIBIERON EVALUACIONES DE CRECIMIENTO

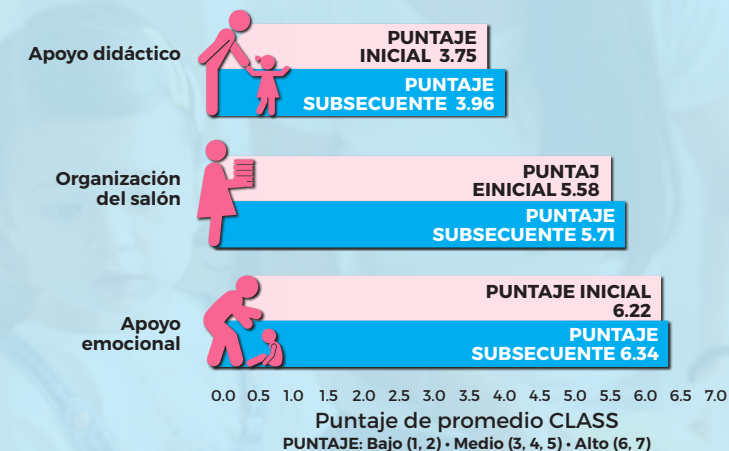
88%

PREPARACIÓN ESCOLAR

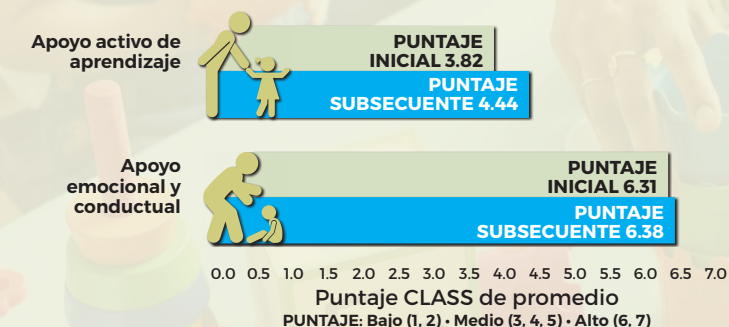
SISTEMA DE EVALUACIÓN DEL AULA (CLASS®) EN 2021-2022

El programa utiliza el instrumento de observación del Sistema de evaluación del aula (CLASS®) que evalúa la calidad de las interacciones entre los maestros y niños en los salones de clase preescolares de los centros. El sistema CLASS® incluye tres dominios o categorías de interacciones entre maestros y niños que apoyan el aprendizaje y el desarrollo: (1) El apoyo emocional, (2) La organización del salón y (3) El apoyo didáctico. Dentro de cada dominio hay dimensiones que captan detalles más específicos sobre las interacciones de los maestros con los niños.

PUNTUACIONES CLASS DE PREKÍNDER EN 2021-2022 (HEAD START MIGRANTE)



PUNTUACIONES CLASS DE NIÑOS PEQUEÑOS EN 2021-2022 (HEAD START MIGRANTE)



SERVICIOS DE DISCAPACIDAD

10.8%

PORCENTAJE DE NIÑOS CON NECESIDADES ESPECIALES (IEP/IFSP) BASADO EN LA INSCRIPCIÓN FINANCIADA

10.2%

PORCENTAJE DE NIÑOS CON NECESIDADES ESPECIALES (IEP/IFSP) BASADO EN LA INSCRIPCIÓN ACUMULADA ANUAL

ESTRATEGIAS DE ENSEÑANZA GOLD EVALUACIONES CONTINUAS

Las ESTRATEGIAS DE ENSEÑANZA GOLD se utilizan para medir el progreso en seis áreas de desarrollo. En general, los niños demostraron crecimiento y están dentro de las expectativas de su edad.



PARTICIPACIÓN DE PADRES, FAMILIAS Y COMUNIDADES

La participación familiar se centra en la creación de relaciones culturales y lingüísticas sensibles con los integrantes clave de la familia en la vida de un niño. Esto requiere comprometerse a crear y mantener una alianza continua que apoye el bienestar de la familia. También honra y apoya las relaciones entre padres e hijos que son fundamentales para el desarrollo saludable, la preparación escolar y el bienestar del niño.

Estos son algunos ejemplos de nuestras alianzas comunitarias:

- Catholic Charities Foster Grandparent Program
- Inner Care
- Loma Linda University
- Borrego Health
- Imperial County Health Department
- Imperial County Behavioral Health
- Riverside County Department of Mental Health
- Woman, Infants and Children (WIC)
- Indio Surgery Center
- UCLA School of Dentistry
- Bright Light Dental
- Regional Centers (San Diego & Inland)

Estos son algunos ejemplos de nuestras actividades de participación para los padres:

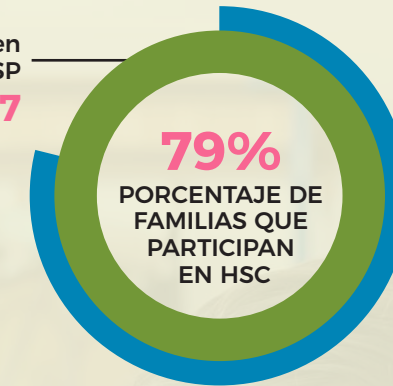
- Educación en salud y nutrición
- Disciplina positiva y bienestar emocional
- Capacitación de liderazgo para padres
- Preparación para emergencias
- Apoyo para niños con discapacidades
- Bienestar mental
- Preparación y transición escolar
- Educación para adultos
- Seguridad de peatones
- Desarrollo infantil
- Depresión posparto
- Establecimiento de objetivos para la familia

PUNTOS DESTACADOS DE LA ENCUESTA PARA PADRES EN 2021-2022



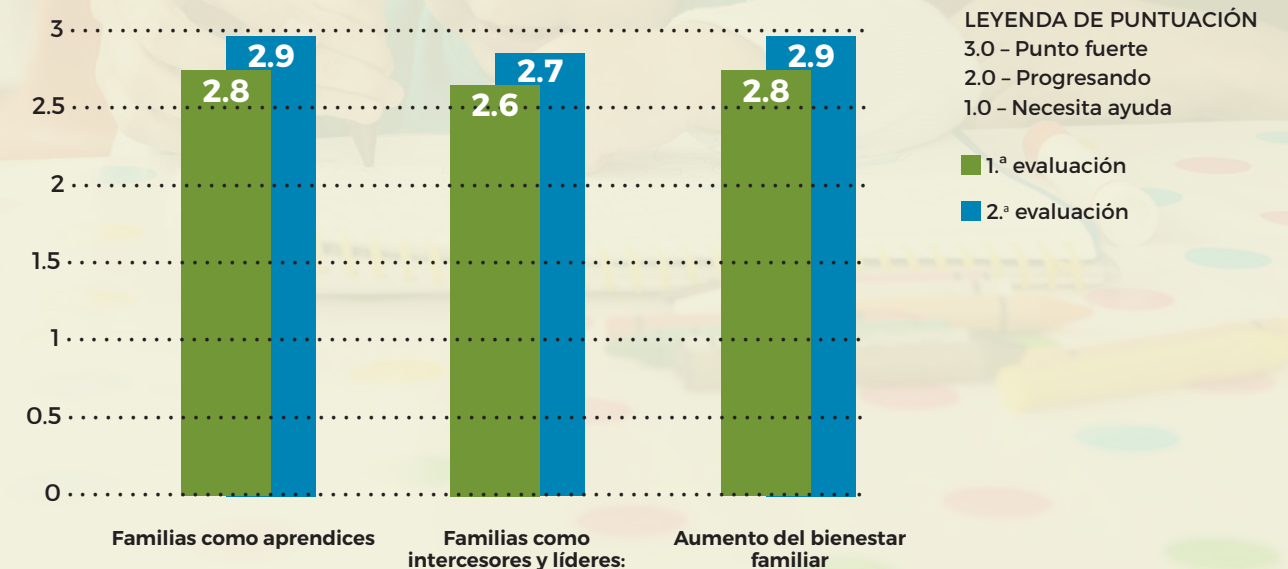
CONEXIÓN ENTRE EL HOGAR Y LA ESCUELA (HSC) EN 2021-2022

Total de familias inscritas en MHSP
657



RESULTADOS FAMILIARES DE MHSP EN 2021-2022

Como resultado de la participación en actividades y apoyo de los padres de MHSP, la evaluación de los resultados familiares demuestra que los padres han logrado mejoras medibles en las siguientes áreas:



PLANTELES DE PROGRAMAS DE HEAD START MIGRANTE

OFICINA CENTRAL DE LOS PROGRAMAS DE HEAD START MIGRANTE

Division of Early Education Services

370 Aurora Drive
El Centro, CA 92243
(760) 337-1555 / (760) 337-1478 Fax

PLANTEL DE BRAWLEY

1455 East Magnolia Street
Brawley, CA 92227
(760) 344-9083 / (760) 344-9113 FAX

PLANTEL DE CALEXICO

1120 East 7th Street
Calexico, CA 92231
(760) 768-3500 / (760) 768-3502 FAX

PLANTEL DE EL CENTRO

375 South 1st Street
El Centro, CA 92243
(760) 337-3940 / (760) 370-0405 FAX

PLANTEL DE MECCA

62-900 Lincoln Ave, Suite P
Mecca, CA 92254
(760) 863-3350 / (760) 396-9192 FAX

PLANTEL DE THERMAL

87-220 Church Street
Thermal, CA 92274
(760) 863-3250 / (760) 399-1840 FAX

Para más información sobre nuestros programas de Head Start Migrante
por favor visite www.rcoe.us/mhs o llame al (760) 337-1555

Encuéntrenos en  @rcoemhsp

 @rcoemigrantheadstart